

خلاصه نتایج طرح آمارگیری کشتار طیور کشتارگاه‌های کشور

شهریور ۱۴۰۳

مقدمه

گوشت سفید به عنوان یکی از منابع تأمین پروتئین مورد نیاز بدن، جایگاه مهمی در سبد مصرفی خانوارها دارد. با توجه به سهم زیاد گوشت انواع طیور از کل تولید و مصرف گوشت سفید در کشور، اطلاع از مقدار تولید و عرضه آن در فواصل کوتاه زمانی (ماهانه یا فصلی) برای برنامه‌ریزی‌ها و سیاست‌گذاری‌ها ضرورت دارد. با توجه به اهمیت موضوع، مرکز آمار ایران در سال ۱۳۹۹ مطالعات اولیه به منظور امکان‌سنجی اجرای طرح آمارگیری کشتار طیور کشتارگاه‌های رسمی کشور را در دستور کار قرار داد.

آمارگیری کشتار طیور کشتارگاه‌های رسمی کشور، که نتایج حاصل از آن در قالب گزارش ماهانه ارائه می‌شود، برای نخستین بار در زمستان ۱۳۹۹ اجرا شد. از آمارهای به دست آمده علاوه بر کمک به برنامه‌ریزی‌های تخصصی بخش طیور، می‌توان برای محاسبه مصرف سرانه گوشت انواع طیور و نیز برنامه‌ریزی برای تأمین نیازهای واحدهای پرورش و فرآورده‌های طیور و صنایع تبدیلی آن‌ها، توسعه این واحدها، و واردات گوشت مرغ بهره برد.

امید است که اطلاعات حاضر، مورد استفاده تصمیم‌گیران و برنامه‌ریزان و پژوهشگران قرار گیرد و مرکز آمار ایران با بهره‌گیری از نظریات آنان در تهیه و ارائه آمارهای دقیق و بهنگام مورد نیاز، گام‌های مؤثرتری بردارد.

در استفاده از آمارهای این گزارش لازم است نکات زیر، مورد توجه قرار گیرند:

- آ) این آمارها شامل اطلاعات مربوط به کشتار طیور خارج از پوشش شبکه دامپزشکی نمی‌شود.
- ب) آمارهای ارائه شده فاقد اطلاعات مربوط به ذبح غیر مجاز در شهرها است.
- پ) کشتارگاه‌های مجاز بخش خصوصی نیز در این آمارگیری منظور شده‌اند.

آمار کشتار طیور در شهریور ۱۴۰۳

مقدار تولید گوشت انواع طیور در کشتارگاه‌های کشور در ماه شهریور، بر اساس وزن لاشه‌های قابل مصرف کشتار شده ۲۰۷۰۴۹۹ تن بوده است.

تعداد انواع طیور زنده وارد شده به کشتارگاه‌های کشور، ۱۰۹۰۲۹۰ هزار قطعه به وزن ۲۷۲۰۴۷۵ تن بوده و از این تعداد، در حدود ۱۰۸۰۳۲۹ هزار قطعه لاشه قابل مصرف به وزن ۲۰۷۰۴۹۹ تن به بازار عرضه شده است.

- تعداد لاشه‌های قابل مصرف مرغ کشتار شده در ماه شهریور، ۱۰۶۰۸۱۹ هزار قطعه به وزن ۲۰۳۰۸۵۴ تن بوده که این تعداد در ماه مشابه سال قبل، ۱۰۵۰۶۱۰ هزار قطعه به وزن ۱۹۷۰۸۵۵ تن بوده است. استان گلستان با ۱۲۰۱۶۲ هزار قطعه به وزن ۲۲۰۲۸۳ تن بیش‌ترین تعداد و وزن را در این ماه به خود اختصاص داده است.

- تعداد لاشه‌های قابل مصرف بوقلمون کشتار شده در ماه شهریور، ۲۰۸ هزار قطعه به وزن ۲۰۱۴۵ تن بوده که این تعداد در ماه مشابه سال قبل، ۱۲۵ هزار قطعه به وزن ۱۲۴۸ تن بوده است. استان اصفهان با ۸۱ هزار قطعه به وزن ۸۵۷ تن بیش‌ترین تعداد و وزن را در این ماه به خود اختصاص داده است.

- تعداد لاشه‌های قابل مصرف بلدرچین کشتار شده در ماه شهریور، ۴۵۵ هزار قطعه به وزن ۱۱۳ تن بوده که این تعداد در ماه مشابه سال قبل، ۴۱۳ هزار قطعه به وزن ۹۲ تن بوده است. استان یزد با ۲۵۰ هزار قطعه به وزن ۵۲ تن بیش‌ترین تعداد و وزن را در این ماه به خود اختصاص داده است.

- تعداد لاشه‌های قابل مصرف شترمرغ کشتار شده در ماه شهریور ۲/۲۴ هزار قطعه به وزن ۸۸ تن بوده که این تعداد در ماه مشابه سال قبل، ۱/۳۰ هزار قطعه به وزن ۵۳ تن بوده است. استان اصفهان با ۱/۳۱ هزار قطعه به وزن ۵۲ تن بیش‌ترین تعداد و وزن را در این ماه به خود اختصاص داده است.

- تعداد لاشه‌های قابل مصرف سایر انواع طیور کشتار شده در ماه شهریور، ۸۴۵ هزار قطعه به وزن ۱۰۲۹۹ تن بوده که این تعداد در ماه مشابه سال قبل، ۸۲۷ هزار قطعه به وزن ۱۰۵۲۰ تن بوده است. استان گلستان با ۲۰۸ هزار قطعه بیش‌ترین تعداد و استان تهران با ۳۱۸ تن بیش‌ترین وزن را در این ماه به خود اختصاص داده است.

در ماه شهریور، متوسط وزن لاشه‌های قابل مصرف مرغ ۱/۹۱ کیلوگرم، بوقلمون ۱۰/۳۴ کیلوگرم، بلدرچین ۰/۲۵ کیلوگرم، شترمرغ ۳۹/۳۷ کیلوگرم و سایر انواع طیور ۱/۵۴ کیلوگرم بوده است.

مقدار تولید گوشت انواع طیور در کشتارگاه‌های رسمی کشور در شهریور ۱۴۰۳ نسبت به ماه قبل (مرداد ۱۴۰۳) در حدود ۴ درصد کاهش داشته است. همچنین مقایسه عملکرد کشتارگاه‌های رسمی کشور در شهریور ۱۴۰۳ با ماه مشابه سال ۱۴۰۲، نشان‌دهنده افزایش ۳ درصدی مقدار تولید گوشت انواع طیور است. مقدار عرضه گوشت طیور در شهریور ۱۴۰۳ نسبت به ماه مشابه سال قبل برای مرغ ۳ درصد، برای بوقلمون ۷۲ درصد، برای بلدرچین ۲۳ درصد و برای شترمرغ ۶۶ درصد افزایش، و برای سایر انواع طیور ۱۵ درصد کاهش داشته است.

جدول ۱- تعداد لاشه‌های قابل مصرف انواع طیور کشتار شده در کشتارگاه‌های کشور در ماه شهریور ۱۴۰۳ و درصد تغییر آن نسبت به ماه مشابه سال قبل (هزار قطعه)

دوره زمانی	جمع	مرغ	بوقلمون	بلدرچین	شترمرغ	سایر انواع طیور
شهریور ۱۴۰۲	۱۰۶۰۹۷۶	۱۰۵۰۶۱۰	۱۲۵	۴۱۳	۱,۳۰	۸۲۷
شهریور ۱۴۰۳	۱۰۸۰۳۲۹	۱۰۶۰۸۱۹	۲۰۸	۴۵۵	۲,۲۴	۸۴۵
تغییر	۱٪	۱٪	۶۶٪	۱۰٪	۷۲٪	۲٪

جدول ۲- وزن لاشه‌های قابل مصرف انواع طیور کشتار شده در کشتارگاه‌های کشور در ماه شهریور ۱۴۰۳ و درصد تغییر آن نسبت به ماه مشابه سال قبل (تن)

دوره زمانی	جمع	مرغ	بوقلمون	بلدرچین	شترمرغ	سایر انواع طیور
شهریور ۱۴۰۲	۲۰۰۰۷۶۸	۱۹۷۰۸۵۵	۱۲۴۸	۹۲	۵۳	۱۰۵۲۰
شهریور ۱۴۰۳	۲۰۷۰۴۹۹	۲۰۳۰۸۵۴	۲۰۱۴۵	۱۱۳	۸۸	۱۰۲۹۹
تغییر	۳٪	۳٪	۷۲٪	۲۳٪	۶۶٪	-۱۵٪

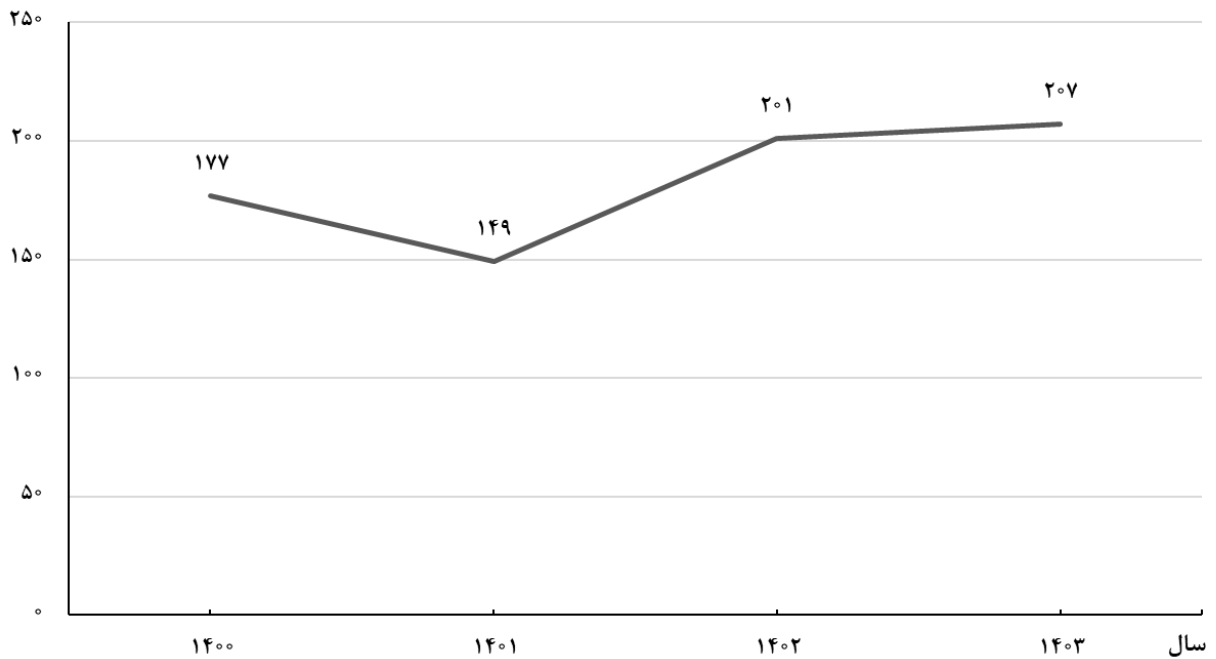
جدول ۳- تعداد لاشه‌های قابل مصرف انواع طیور کشتار شده در کشتارگاه‌های کشور در ماه شهریور ۱۴۰۳ و درصد تغییر آن نسبت به ماه قبل (هزار قطعه)

دوره زمانی	جمع	مرغ	بو قلمون	بلدرچین	شترمرغ	سایر انواع طیور
مرداد ۱۴۰۳	۱۱۴۳۰۴	۱۱۱۳۶۳	۲۶۲	۵۸۰	۲,۴۰	۲۰۹۷
شهریور ۱۴۰۳	۱۰۸۳۲۹	۱۰۶۸۱۹	۲۰۸	۴۵۵	۲,۲۴	۸۴۵
تغییر	-۵٪	-۴٪	-۲۱٪	-۲۲٪	-۷٪	-۶۰٪

جدول ۴- وزن لاشه‌های قابل مصرف انواع طیور کشتار شده در کشتارگاه‌های کشور در ماه شهریور ۱۴۰۳ و درصد تغییر آن نسبت به ماه قبل (تن)

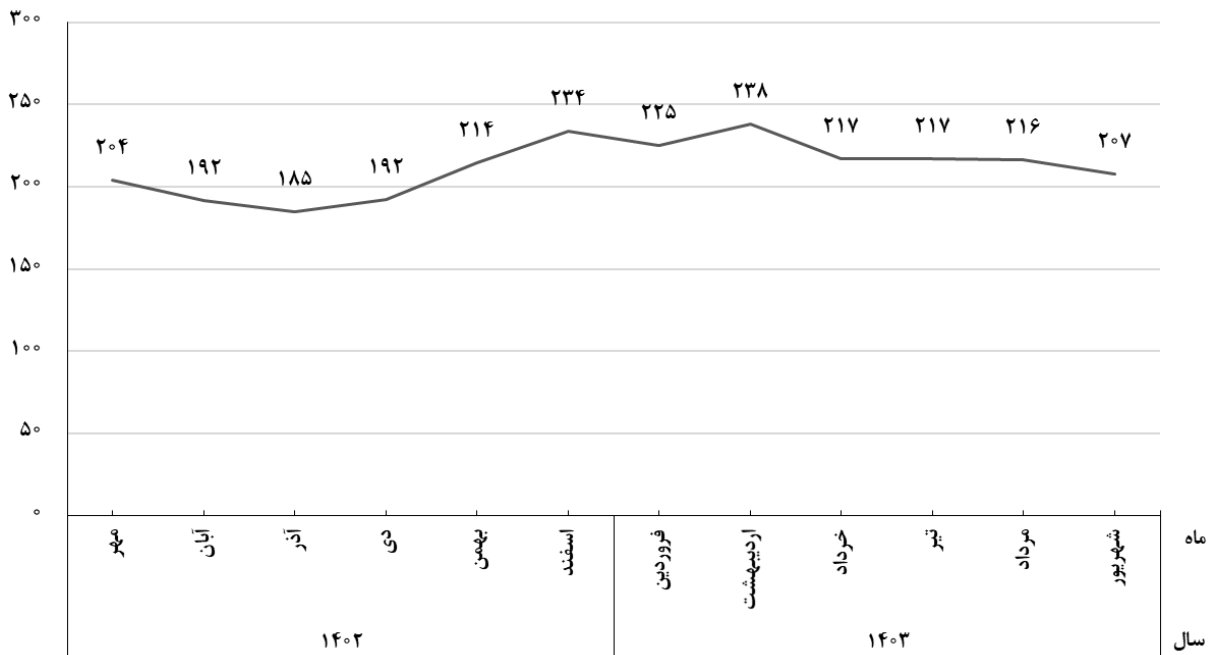
دوره زمانی	جمع	مرغ	بو قلمون	بلدرچین	شترمرغ	سایر انواع طیور
مرداد ۱۴۰۳	۲۱۶۲۵۵	۲۰۹۸۰۴	۲۸۱۷	۱۴۸	۹۴	۳۳۹۲
شهریور ۱۴۰۳	۲۰۷۴۹۹	۲۰۳۸۵۴	۲۱۴۵	۱۱۳	۸۸	۱۲۹۹
تغییر	-۴٪	-۳٪	-۲۴٪	-۲۴٪	-۶٪	-۶۲٪

هزار تن

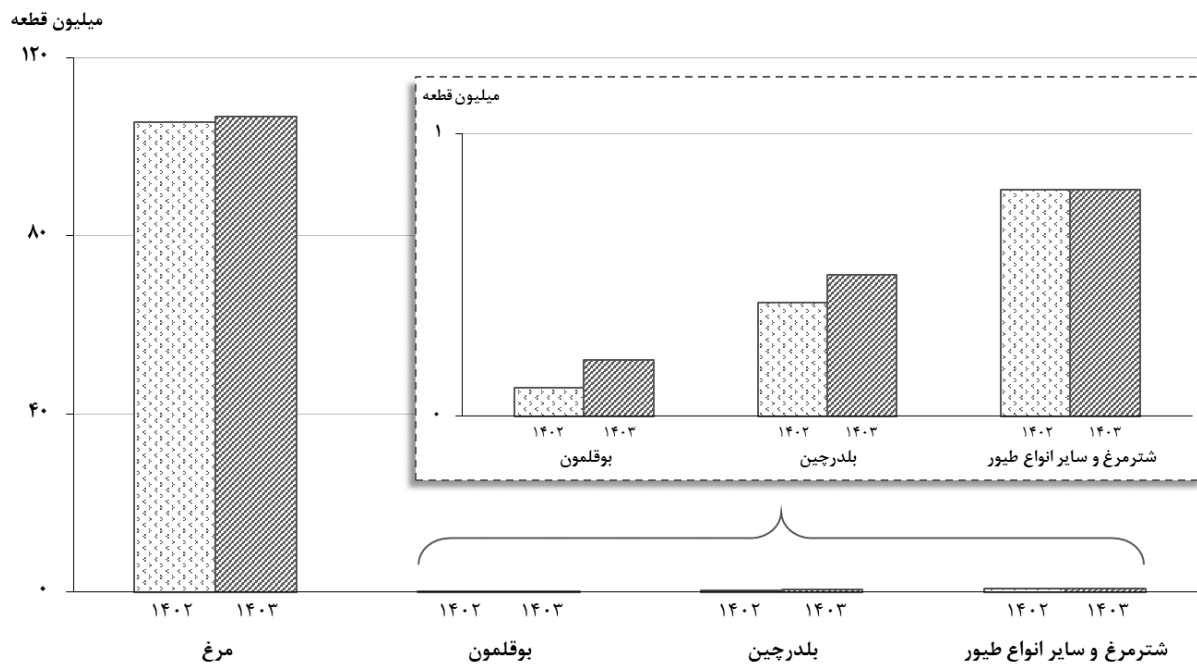


شکل ۱- روند تغییرات وزن لاشه‌های قابل مصرف انواع طیور در کشتارگاه‌های کشور در ماه شهریور سال‌های ۱۴۰۰ تا ۱۴۰۳

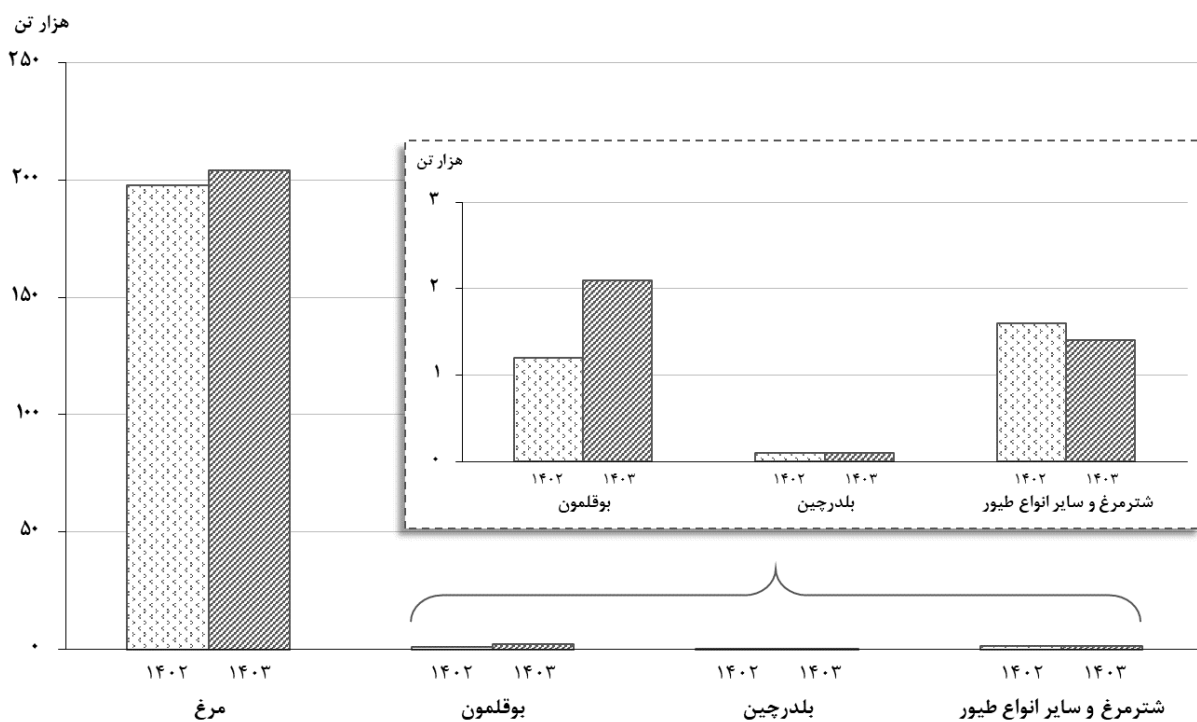
هزار تن



شکل ۲- روند تغییرات ماهانه عرضه گوشت انواع طیور در کشتارگاه‌های کشور در ۱۲ ماه اخیر



شکل ۳- مقایسه تعداد لاشه‌های قابل مصرف انواع طیور کشتار شده در کشتارگاه‌های کشور در ماه شهریور ۱۴۰۲ و ۱۴۰۳



شکل ۴- مقایسه وزن لاشه‌های قابل مصرف انواع طیور کشتار شده در کشتارگاه‌های کشور در ماه شهریور ۱۴۰۲ و ۱۴۰۳